



Comune di  
**SORIANO NEL CIMINO**  
- Provincia di Viterbo -

**PROGETTO ESECUTIVO PER I LAVORI DI  
COMPLETAMENTO FUNZIONALE DELLA SCUOLA  
SECONDARIA "ERNESTO MONACI"**



**Il Committente:**  
Amministrazione Comunale di Soriano nel Cimino  
*il Sindaco: Fabio Menicacci*

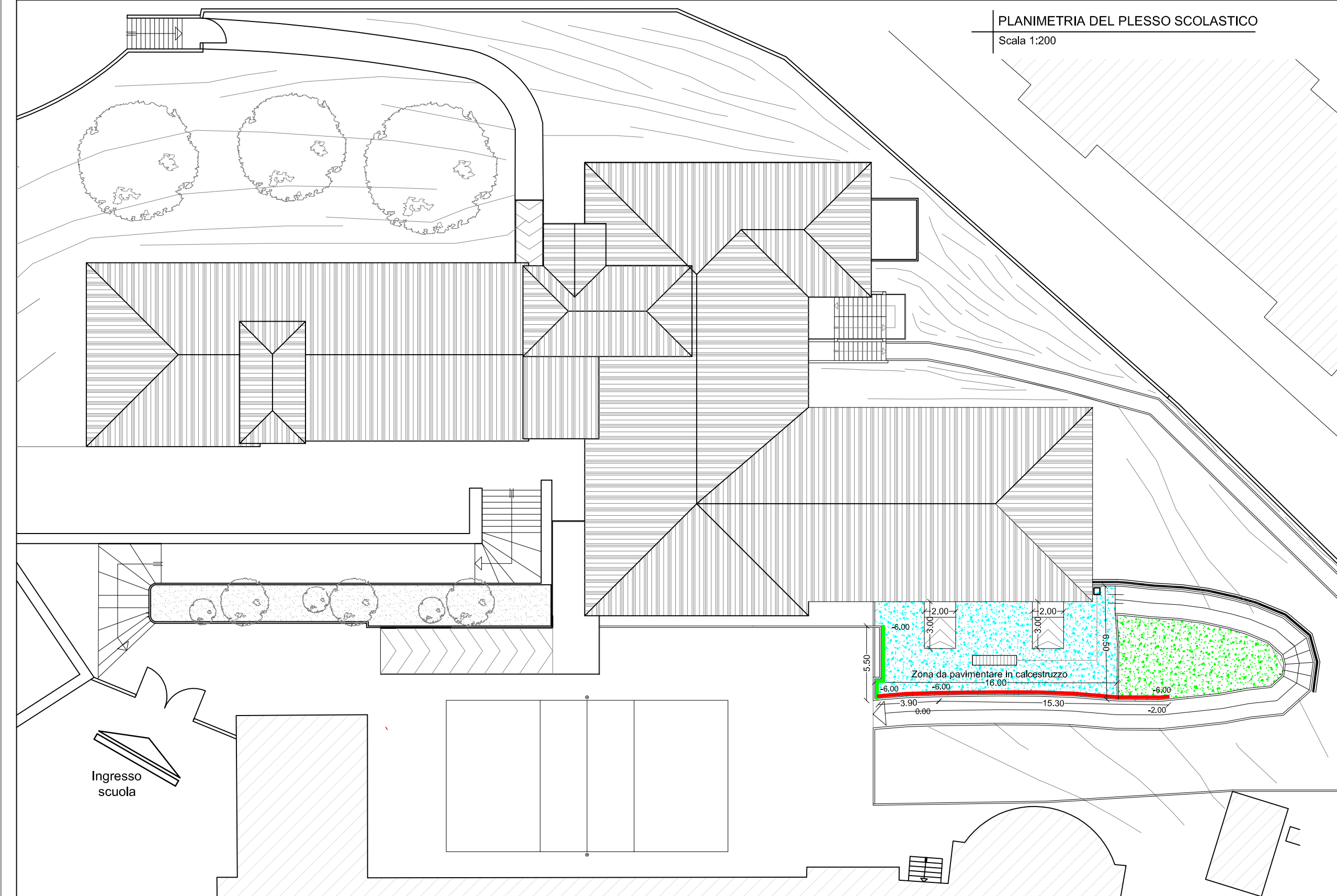
**Il Responsabile del Procedimento:**  
Geom. Luigi De Carolis

**Oggetto:**  
PLANIMETRIA GENERALE DEL PLESSO  
SCOLASTICO - PARTICOLARI TECNICI DI  
ESECUZIONE

**Tavola n°:**  
**3**

**Il Progettista e Direttore dei lavori:**  
Ing. Raffaele Cosentino

**Data:**  
**Aggiornamento:**



**LEGENDA**

	Zona da livellare e pavimentare in calcestruzzo (superficie 92 mq.)
	Area a verde da sistemare con riprofilatura del terreno
	Staccionata rustica (ml. 18,50)
	"Spritz Beton" per completamento dell'intervento e messa in sicurezza della palificata
	Posa in opera rete in acciaio con telo antivegetativo
	Canaletta in cls vibrocompreso per la raccolta ed il convogliamento delle acque piovane (lunghezza ml. 2,00)

